



2



2

APRILE 2026

MAGGIO 2026

GIUGNO 2026

LUGLIO 2026

AGOSTO 2026

SETTEMBRE 2026

OTTOBRE 2026

NOVEMBRE 2026

Legenda:



Legenda:



|    |     |          |
|----|-----|----------|
| 1  | MER | 🗑️       |
| 2  | GIO | 🗑️ 🍃     |
| 3  | VEN | 🗑️ 🗑️    |
| 4  | SAB | 🗑️       |
| 5  | DOM |          |
| 6  | LUN | 🗑️       |
| 7  | MAR | 🗑️ 🗑️ 🗑️ |
| 8  | MER | 🗑️       |
| 9  | GIO | 🗑️ 🍃     |
| 10 | VEN | 🗑️ 🗑️    |
| 11 | SAB | 🗑️       |
| 12 | DOM |          |
| 13 | LUN | 🗑️       |
| 14 | MAR | 🗑️ 🗑️ 🗑️ |
| 15 | MER | 🗑️       |
| 16 | GIO | 🗑️ 🍃     |
| 17 | VEN | 🗑️ 🗑️    |
| 18 | SAB | 🗑️       |
| 19 | DOM |          |
| 20 | LUN | 🗑️       |
| 21 | MAR | 🗑️ 🗑️ 🗑️ |
| 22 | MER | 🗑️       |
| 23 | GIO | 🗑️ 🍃     |
| 24 | VEN | 🗑️ 🗑️    |
| 25 | SAB | 🗑️       |
| 26 | DOM |          |
| 27 | LUN | 🗑️       |
| 28 | MAR | 🗑️ 🗑️    |
| 29 | MER | 🗑️       |
| 30 | GIO | 🗑️ 🗑️ 🗑️ |

|    |     |          |
|----|-----|----------|
| 1  | VEN |          |
| 2  | SAB | 🗑️       |
| 3  | DOM |          |
| 4  | LUN | 🗑️       |
| 5  | MAR | 🗑️ 🗑️ 🗑️ |
| 6  | MER | 🗑️       |
| 7  | GIO | 🗑️ 🍃     |
| 8  | VEN | 🗑️ 🗑️    |
| 9  | SAB | 🗑️       |
| 10 | DOM |          |
| 11 | LUN | 🗑️       |
| 12 | MAR | 🗑️ 🗑️ 🗑️ |
| 13 | MER | 🗑️       |
| 14 | GIO | 🗑️ 🍃     |
| 15 | VEN | 🗑️ 🗑️    |
| 16 | SAB | 🗑️       |
| 17 | DOM |          |
| 18 | LUN | 🗑️       |
| 19 | MAR | 🗑️ 🗑️ 🗑️ |
| 20 | MER | 🗑️       |
| 21 | GIO | 🗑️ 🍃     |
| 22 | VEN | 🗑️ 🗑️    |
| 23 | SAB | 🗑️       |
| 24 | DOM |          |
| 25 | LUN | 🗑️       |
| 26 | MAR | 🗑️ 🗑️ 🗑️ |
| 27 | MER | 🗑️       |
| 28 | GIO | 🗑️ 🍃     |
| 29 | VEN | 🗑️ 🗑️    |
| 30 | SAB | 🗑️       |
| 31 | DOM |          |

|    |     |          |
|----|-----|----------|
| 1  | LUN | 🗑️       |
| 2  | MAR | 🗑️ 🗑️ 🗑️ |
| 3  | MER | 🗑️ 🗑️    |
| 4  | GIO | 🗑️ 🍃     |
| 5  | VEN | 🗑️ 🗑️    |
| 6  | SAB | 🗑️       |
| 7  | DOM |          |
| 8  | LUN | 🗑️       |
| 9  | MAR | 🗑️ 🗑️ 🗑️ |
| 10 | MER | 🗑️       |
| 11 | GIO | 🗑️ 🍃     |
| 12 | VEN | 🗑️ 🗑️    |
| 13 | SAB | 🗑️       |
| 14 | DOM |          |
| 15 | LUN | 🗑️       |
| 16 | MA  | 🗑️ 🗑️ 🗑️ |
| 17 | MER | 🗑️       |
| 18 | GIO | 🗑️ 🍃     |
| 19 | VEN | 🗑️ 🗑️    |
| 20 | SAB | 🗑️ 🗑️    |
| 21 | DOM |          |
| 22 | LUN | 🗑️       |
| 23 | MAR | 🗑️ 🗑️ 🗑️ |
| 24 | MER | 🗑️       |
| 25 | GIO | 🗑️ 🍃     |
| 26 | VEN | 🗑️ 🗑️    |
| 27 | SAB | 🗑️ 🗑️    |
| 28 | DOM |          |
| 29 | LUN | 🗑️       |
| 30 | MAR | 🗑️ 🗑️ 🗑️ |

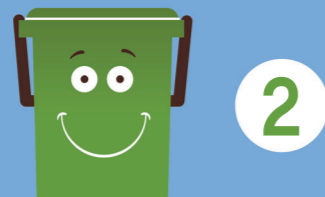
|    |     |          |
|----|-----|----------|
| 1  | MER | 🗑️       |
| 2  | GIO | 🗑️ 🍃     |
| 3  | VEN | 🗑️ 🗑️    |
| 4  | SAB | 🗑️ 🗑️    |
| 5  | DOM |          |
| 6  | LUN | 🗑️       |
| 7  | MAR | 🗑️ 🗑️ 🗑️ |
| 8  | MER | 🗑️       |
| 9  | GIO | 🗑️ 🍃     |
| 10 | VEN | 🗑️ 🗑️    |
| 11 | SAB | 🗑️ 🗑️    |
| 12 | DOM |          |
| 13 | LUN | 🗑️       |
| 14 | MAR | 🗑️ 🗑️ 🗑️ |
| 15 | MER | 🗑️       |
| 16 | GIO | 🗑️ 🍃     |
| 17 | VEN | 🗑️ 🗑️    |
| 18 | SAB | 🗑️ 🗑️    |
| 19 | DOM |          |
| 20 | LUN | 🗑️       |
| 21 | MAR | 🗑️ 🗑️ 🗑️ |
| 22 | MER | 🗑️       |
| 23 | GIO | 🗑️ 🍃     |
| 24 | VEN | 🗑️ 🗑️    |
| 25 | SAB | 🗑️ 🗑️    |
| 26 | DOM |          |
| 27 | LUN | 🗑️       |
| 28 | MAR | 🗑️ 🗑️ 🗑️ |
| 29 | MER | 🗑️       |
| 30 | GIO | 🗑️ 🍃     |
| 31 | VEN | 🗑️ 🗑️    |

|    |     |          |
|----|-----|----------|
| 1  | SAB | 🗑️ 🗑️    |
| 2  | DOM |          |
| 3  | LUN | 🗑️       |
| 4  | MAR | 🗑️ 🗑️ 🗑️ |
| 5  | MER | 🗑️       |
| 6  | GIO | 🗑️ 🍃     |
| 7  | VEN | 🗑️ 🗑️    |
| 8  | SAB | 🗑️ 🗑️    |
| 9  | DOM |          |
| 10 | LUN | 🗑️       |
| 11 | MAR | 🗑️ 🗑️ 🗑️ |
| 12 | MER | 🗑️       |
| 13 | GI  | 🗑️ 🍃     |
| 14 | VEN | 🗑️ 🗑️    |
| 15 | SAB |          |
| 16 | DOM |          |
| 17 | LUN | 🗑️       |
| 18 | MAR | 🗑️ 🗑️ 🗑️ |
| 19 | MER | 🗑️       |
| 20 | GIO | 🗑️ 🍃     |
| 21 | VEN | 🗑️ 🗑️    |
| 22 | SAB | 🗑️ 🗑️    |
| 23 | DOM |          |
| 24 | LUN | 🗑️       |
| 25 | MAR | 🗑️ 🗑️ 🗑️ |
| 26 | MER | 🗑️       |
| 27 | GIO | 🗑️ 🍃     |
| 28 | VEN | 🗑️ 🗑️    |
| 29 | SAB | 🗑️ 🗑️    |
| 30 | DOM |          |
| 31 | LUN | 🗑️       |

|    |     |          |
|----|-----|----------|
| 1  | MAR | 🗑️ 🗑️ 🗑️ |
| 2  | MER | 🗑️       |
| 3  | GIO | 🗑️ 🍃     |
| 4  | VEN | 🗑️ 🗑️    |
| 5  | SAB | 🗑️ 🗑️    |
| 6  | DOM |          |
| 7  | LUN | 🗑️       |
| 8  | MAR | 🗑️ 🗑️ 🗑️ |
| 9  | MER | 🗑️       |
| 10 | GIO | 🗑️ 🍃     |
| 11 | VEN | 🗑️ 🗑️    |
| 12 | SAB | 🗑️ 🗑️    |
| 13 | DOM |          |
| 14 | LUN | 🗑️       |
| 15 | MAR | 🗑️ 🗑️ 🗑️ |
| 16 | MER | 🗑️       |
| 17 | GIO | 🗑️ 🍃     |
| 18 | VEN | 🗑️ 🗑️    |
| 19 | SAB | 🗑️       |
| 20 | DOM |          |
| 21 | LUN | 🗑️       |
| 22 | MAR | 🗑️ 🗑️ 🗑️ |
| 23 | MER | 🗑️       |
| 24 | GIO | 🗑️ 🍃     |
| 25 | VEN | 🗑️ 🗑️    |
| 26 | SAB | 🗑️       |
| 27 | DOM |          |
| 28 | LUN | 🗑️       |
| 29 | MAR | 🗑️ 🗑️ 🗑️ |
| 30 | MER | 🗑️       |

|    |     |          |
|----|-----|----------|
| 1  | GIO | 🗑️ 🍃     |
| 2  | VEN | 🗑️ 🗑️    |
| 3  | SAB | 🗑️       |
| 4  | DOM |          |
| 5  | LUN | 🗑️       |
| 6  | MAR | 🗑️ 🗑️ 🗑️ |
| 7  | MER | 🗑️       |
| 8  | GIO | 🗑️ 🍃     |
| 9  | VEN | 🗑️ 🗑️    |
| 10 | SAB | 🗑️       |
| 11 | DOM |          |
| 12 | LUN | 🗑️       |
| 13 | MAR | 🗑️ 🗑️ 🗑️ |
| 14 | MER | 🗑️       |
| 15 | GIO | 🗑️ 🍃     |
| 16 | VEN | 🗑️ 🗑️    |
| 17 | SAB | 🗑️       |
| 18 | DOM |          |
| 19 | LUN | 🗑️       |
| 20 | MAR | 🗑️ 🗑️ 🗑️ |
| 21 | MER | 🗑️       |
| 22 | GIO | 🗑️ 🍃     |
| 23 | VEN | 🗑️ 🗑️    |
| 24 | SAB | 🗑️       |
| 25 | DOM |          |
| 26 | LUN | 🗑️       |
| 27 | MAR | 🗑️ 🗑️ 🗑️ |
| 28 | MER | 🗑️       |
| 29 | GIO | 🗑️ 🍃     |
| 30 | VEN | 🗑️ 🗑️    |
| 31 | SAB | 🗑️       |

|    |     |          |
|----|-----|----------|
| 1  | DOM |          |
| 2  | LUN | 🗑️       |
| 3  | MAR | 🗑️ 🗑️ 🗑️ |
| 4  | MER | 🗑️       |
| 5  | GIO | 🗑️ 🍃     |
| 6  | VEN | 🗑️ 🗑️    |
| 7  | SAB | 🗑️       |
| 8  | DOM |          |
| 9  | LUN | 🗑️       |
| 10 | MAR | 🗑️ 🗑️ 🗑️ |
| 11 | MER | 🗑️       |
| 12 | GIO | 🗑️       |
| 13 | VEN | 🗑️ 🗑️    |
| 14 | SAB | 🗑️       |
| 15 | DOM |          |
| 16 | LUN | 🗑️       |
| 17 | MAR | 🗑️ 🗑️ 🗑️ |
| 18 | MER | 🗑️       |
| 19 | GIO | 🗑️ 🍃     |
| 20 | VEN | 🗑️ 🗑️    |
| 21 | SAB | 🗑️       |
| 22 | DOM |          |
| 23 | LUN | 🗑️       |
| 24 | MAR | 🗑️ 🗑️ 🗑️ |
| 25 | MER | 🗑️       |
| 26 | GIO | 🗑️       |
| 27 | VEN | 🗑️ 🗑️    |
| 28 | SAB | 🗑️       |
| 29 | DOM |          |
| 30 | LUN | 🗑️       |



DICEMBRE 2026

GENNAIO 2027

FEBBRAIO 2027

Legenda:



|        |                   |
|--------|-------------------|
| 1 MAR  | Uomo, Vaso, Carta |
| 2 MER  | Vaso              |
| 3 GIO  | Uomo, Foglia      |
| 4 VEN  | Vaso, Carta       |
| 5 SAB  | Vaso              |
| 6 DOM  |                   |
| 7 LUN  | Uomo              |
| 8 MAR  | Uomo, Vaso, Carta |
| 9 MER  | Vaso, Vaso        |
| 10 GIO | Uomo              |
| 11 VEN | Vaso, Carta       |
| 12 SAB | Vaso              |
| 13 DOM |                   |
| 14 LUN | Uomo              |
| 15 MAR | Uomo, Vaso, Carta |
| 16 MER | Vaso              |
| 17 GIO | Uomo, Foglia      |
| 18 VEN | Vaso, Carta       |
| 19 SAB | Vaso              |
| 20 DOM |                   |
| 21 LUN | Uomo              |
| 22 MAR | Uomo, Vaso, Carta |
| 23 MER | Vaso, Uomo        |
| 24 GIO | Vaso, Carta       |
| 25 VEN |                   |
| 26 SAB | Vaso              |
| 27 DOM |                   |
| 28 LUN | Uomo              |
| 29 MAR | Uomo, Vaso, Carta |
| 30 MER | Vaso              |
| 31 GIO | Uomo, Foglia      |

|        |                   |
|--------|-------------------|
| 1 VEN  |                   |
| 2 SAB  | Vaso              |
| 3 DOM  |                   |
| 4 LUN  | Uomo              |
| 5 MAR  | Uomo, Vaso, Carta |
| 6 MER  | Vaso              |
| 7 GIO  | Uomo              |
| 8 VEN  | Vaso, Carta       |
| 9 SAB  | Vaso              |
| 10 DOM |                   |
| 11 LUN | Uomo              |
| 12 MAR | Uomo, Vaso, Carta |
| 13 MER | Vaso              |
| 14 GIO | Uomo              |
| 15 VEN | Vaso, Carta       |
| 16 SAB | Vaso              |
| 17 DOM |                   |
| 18 LUN | Uomo              |
| 19 MAR | Uomo, Vaso, Carta |
| 20 MER | Vaso              |
| 21 GIO | Uomo, Foglia      |
| 22 VEN | Vaso, Carta       |
| 23 SAB | Vaso              |
| 24 DOM |                   |
| 25 LUN | Uomo              |
| 26 MAR | Uomo, Vaso, Carta |
| 27 MER | Vaso              |
| 28 GIO | Uomo              |
| 29 VEN | Vaso, Carta       |
| 30 SAB | Vaso              |
| 31 DOM |                   |

|        |                   |
|--------|-------------------|
| 1 LUN  | Uomo              |
| 2 MAR  | Uomo, Vaso, Carta |
| 3 MER  | Vaso              |
| 4 GIO  | Uomo, Foglia      |
| 5 VEN  | Vaso, Carta       |
| 6 SAB  | Vaso              |
| 7 DOM  |                   |
| 8 LUN  | Uomo              |
| 9 MAR  | Uomo, Vaso, Carta |
| 10 MER | Vaso              |
| 11 GIO | Uomo              |
| 12 VEN | Vaso, Carta       |
| 13 SAB | Vaso              |
| 14 DOM |                   |
| 15 LUN | Uomo              |
| 16 MAR | Uomo, Vaso, Carta |
| 17 MER | Vaso              |
| 18 GIO | Uomo, Foglia      |
| 19 VEN | Vaso, Carta       |
| 20 SAB | Vaso              |
| 21 DOM |                   |
| 22 LUN | Uomo              |
| 23 MAR | Uomo, Vaso, Carta |
| 24 MER | Vaso              |
| 25 GIO | Uomo              |
| 26 VEN | Vaso, Carta       |
| 27 SAB | Vaso              |
| 28 DOM |                   |

SERVIZI SU PRENOTAZIONE ☎ @



prenotazione.servizi@abclatina.it

**RIFIUTI INGOMBRANTI:** possono essere ritirati su prenotazione oppure consegnati ai Centri di Raccolta. Il servizio di ritiro ingombranti è rivolto solo alle utenze domestiche.

SERVIZI SU ATTIVAZIONE ☎ @



prenotazione.servizi@abclatina.it

**PANNOLINI E PANNOLONI:** Il ritiro a domicilio per lo svuotamento dell'apposito contenitore dedicato ai pannolini e pannoloni è attivo una volta ritirato il contenitore. Esporre come da calendario.

ISTRUZIONI PER UN'EFFICACE RACCOLTA DIFFERENZIATA

Alcune regole generali:

- **Se possibile eliminare residui** di cibo dai contenitori che possono creare problemi olfattivi.
- **Schiacciate** e rendete meno voluminosi i contenitori in plastica e cartone: il costo di trasporto incide sui costi della raccolta differenziata!
- **Conferite i differenti rifiuti nei contenitori appositi**, riconoscibili dal colore. **Attenzione!** Piccole quantità di rifiuti nel contenitore sbagliato possono rendere tutto il resto inutilizzabile e non riciclabile.
- **Per lo svuotamento esponete i contenitori su suolo pubblico**, vicino alla vostra abitazione entro le ore 5,00 del mattino seguente.
- **Esponete i contenitori pieni**, con il coperchio chiuso e senza sacchi all'esterno.
- Dopo lo svuotamento il contenitore viene lasciato con il coperchio aperto per segnalare che il servizio di raccolta è stato effettuato. **Ricordate di ritirare il contenitore** il prima possibile, per ridurre l'intralcio alla circolazione e migliorare il decoro urbano.
- **Controllate le etichette sugli imballaggi** che sempre più indicano, con precisione, dove gettarli correttamente una volta utilizzati.
- **Rifiuti ingombranti, pericolosi e abiti usati anche rovinati vanno conferiti presso il Centro di Raccolta.** Non gettateli nei normali contenitori per rifiuti domestici.

CENTRI DI RACCOLTA

I Centri di Raccolta sono i nostri centri attrezzati per il conferimento differenziato dei rifiuti urbani non conferibili tramite il normale sistema di raccolta sul territorio, inclusi ingombranti e RAEE. Gli utenti possono accedere direttamente presso i Centri, in maniera del tutto gratuita, al fine di conferire i propri rifiuti urbani e ritirare le forniture previste di sacchi per la raccolta differenziata.

L'utilità principale dei Centri di Raccolta è quella di incentivare la raccolta differenziata dei rifiuti urbani, riducendo lo smaltimento in discarica e l'abbandono incontrollato sul territorio dei rifiuti, al fine di preservare le risorse naturali e tutelare l'ambiente nell'ottica di una sana economia circolare. Nel comune di Latina sono attivi tre Centri di Raccolta:

Via Monti Lepini 44/46  
(accesso Via Bassianese)  
presso centro servizi ABC.

Strada Congiunte Destre  
Località Chiesuola  
ORARIO: Aperta dal Lunedì al Sabato.  
Orario: Dal Lunedì al Sabato dalle ore 09:00 alle ore 13:00 e dalle ore 14:00 alle 16:00.

Via Massaro - Zona Latina Lido  
ORARIO INVERNALE: dal 01/10 al 31/05 - Aperta solo il Martedì, Giovedì e il Sabato. Dalle 8 alle 12.  
ORARIO ESTIVO: dal 01/06 al 30/09 - Dal Lunedì alla Domenica dalle 9 alle 13.

ISOLE ECOLOGICHE ITINERANTI

Sono disponibili le Isole Ecologiche Itineranti dove si possono conferire **gratuitamente** i rifiuti **ingombranti**. Collegati al sito [www.abclatina.it](http://www.abclatina.it) per scaricare il calendario aggiornato dei punti di posizionamento delle Isole Ecologiche Itineranti.

|                       | COSA SÌ  | COSA NO   | COME   |
|-----------------------|--|---|--|
| UMIDO                 | Scarti di cibo, gusci d'uovo, fondi di caffè e filtri di tè, pane, foglie, fiori recisi, carta da cucina sporca di alimenti, cenere di legna spenta.   | Tutto quello che non è di origine vegetale o animale.   | Inserire i rifiuti organici nel sacchetto compostabile con l'ausilio dell'apposito sottolavello areato. Il sacchetto, una volta pieno, deve essere ben chiuso e poi trasferito nel mastello o nel carrellato marrone per il ritiro. Ritirare il contenitore dopo lo svuotamento. |
| VETRO                 | Bottiglie, vasetti, barattoli e contenitori in genere di vetro.  | Lampadine, neon, oggetti in cristallo, Pyrex, ceramica e piatti. Le lastre di vetro devono essere conferite presso il Centro di Raccolta. | Il vetro va conferito sfuso e senza sacchi di plastica negli appositi contenitori, è buona norma sciacquare i contenitori, soprattutto se hanno contenuto alimenti. Ritirare il contenitore dopo lo svuotamento.   |
| PLASTICA E METALLI    | Contenitori in plastica per detersivi, igiene personale e alimenti vari. Sacchetti in plastica per alimenti, patatine, surgelati. Lattine per bevande e scatolette per alimenti. Vaschette e fogli di alluminio. | Contenitori pericolosi e infiammabili, oggetti in plastica e gomma, (giocattoli, spazzolini da denti).                                    | Inserire plastica e lattine inseriti sfusi negli appositi contenitori per la raccolta. Ritirare il contenitore dopo lo svuotamento.  |
| CARTA E CARTONE       | Imballaggi in carta, cartone e cartoncino, giornali, riviste, fogli e quaderni, scatole in cartone, cartoni per bevande.   | Carta da forno, buste e sacchetti in plastica, scontrini in carta termica.  | Conferire la carta sfusa e senza sacchi di plastica negli appositi contenitori. Piegare e ridurre il volume dei cartoni, e schiacciare i cartoni per bevande. Ritirare il contenitore dopo lo svuotamento.   |
| SECCO NON RICICLABILE | Tutti i materiali non riciclabili, giocattoli e oggetti in plastica che non sono imballaggi, assorbenti igienici, lettieri minerali per piccoli animali, sacchi aspirapolvere, spazzolino denti, rasoi barba.    | Tutti i rifiuti riciclabili, in particolare attenzione a non inserire scarti alimentari e organici, e abiti usati.                        | Il secco non riciclabile va conferito negli appositi contenitori con l'ausilio dei sacchi consegnati o di sacchetti trasparenti. Ritirare il contenitore dopo lo svuotamento.  |

PER MAGGIORI INFO: Scarica l'app Junker oppure visita il sito [www.abclatina.it/rifiutologo/](http://www.abclatina.it/rifiutologo/)